

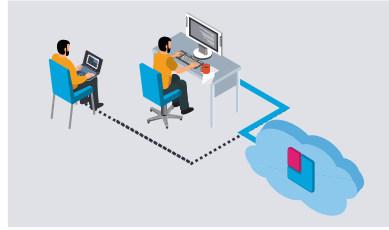
ライセンス形態

お客様のご利用状況に合わせて、最適なものをお選びください。

License 01

シングル

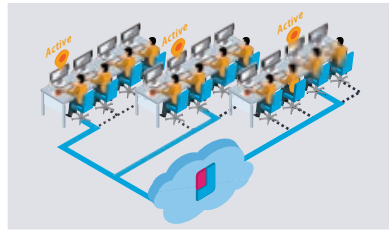
ライセンス管理サイトで、アカウントに対してライセンス割り当てを行い、IJCAD起動時に、ネットワークを介してライセンス認証をさせます。1ライセンスにつき、割り当てられるのは1アカウントまで。同じアカウントを使い、違うPCから認証した場合、先に認証していたPCのIJCADは終了します。



License 02

マルチ

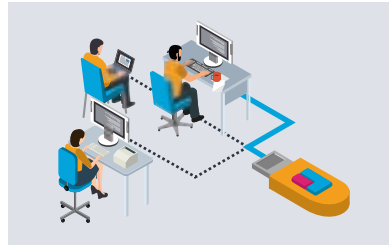
ライセンス管理サイトで、管理者がユーザーアカウントに対し、ライセンスの割り当てを行い、それぞれのPCからネットワークを介してライセンス認証をさせます。割り当てられたアカウントのうち、購入分のライセンス数まで同時使用が可能。超過した場合は、認証されません。ライセンス利用者の割り当ては、購入したライセンス数の5倍まで割り当て可能。



License 03

USB

ネットワーク接続できるPCでライセンス管理サイトにアクセスし、USBを認証させます。IJCADを使うPCにUSBを差して、ライセンス認証をさせます。期間終了したUSBは、再度ライセンス管理サイトにて認証させることにより、再度利用できるようになります。USBは、別途購入(¥16,500(税込))が必要です。



動作環境

CPU	Core i 5 以上を推奨	対応 OS	Windows 10 (64bit OS 必須) / Windows 11 ver.22H2 Windows 10 以降では自動アップデートの影響でIJCADの動作に支障が出る可能性がありますのでご注意ください。(アップデートによる影響等はIJCADヘルプセンターに掲載します)
RAM	最低動作環境: 4GB 推奨動作環境: 8GB 以上 ※画面データの容量によってはより高いRAM環境が必要になる場合があります。	ブラウザ	管理画面利用時のブラウザ Microsoft Edge / Google Chrome / Safari
HDD (SSD)	850MB 以上	その他	.NET Framework 4.8 がインストールされている環境 DVD-ROM ドライブ (※DVD からインストールを行う場合)
ディスプレイカード	推奨動作環境: 2GB GPU ※(Intel(R) HD Graphics 4000 などのオンボードグラフィックでの動作実績もあり)		

IntelliJapan
開発元: インテリジャパン株式会社

SystemMetrix

総販売元: システムメトリックス株式会社
〒460-0002 名古屋市中区丸の内1-15-20 ie丸の内ビルディング11階
名古屋 TEL.052-232-4040 東京 TEL.03-3537-3282 神戸 TEL.078-599-8425 福岡 TEL.092-522-7300
【受付時間】 平日 9:30-17:00 (土日祝日休み)

※商品名等は商標または登録商標です。記載内容は予告なく変更されることがあります。

電気設計者のために

IJCAD
Electrical

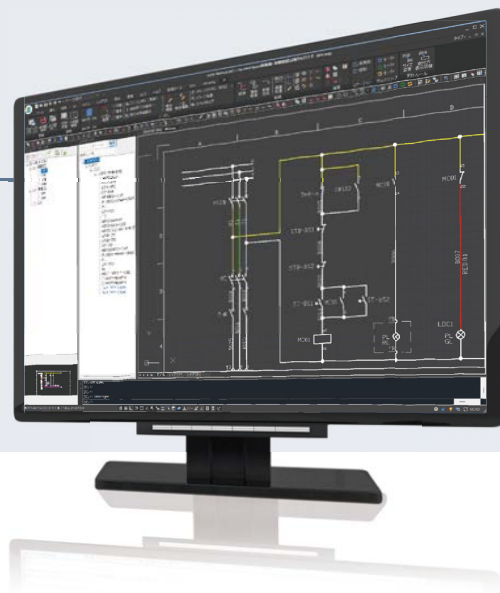


IntelliJapan

IJCAD : Electrical

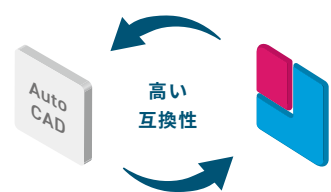
電気設計用CAD

盤設計に必要な機能を標準搭載した本格的な電気設計CAD。低価格でありながらリファレンス、部品表作成等、効率化の実現を後押しします。



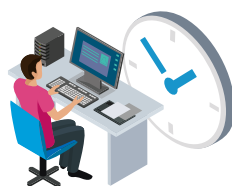
IJCAD Electrical 3つの特長

01



業界標準の .dwg ベースのため、AutoCADデータが扱える

02



抜群の操作性
立ち上げにかかる時間を大幅に短縮

03



圧倒的な低価格
79,200円~ (税込)
※シングル12ヶ月版の場合

これだけあれば充分

- プロジェクト／ページ管理機能
- 回路／外形シンボル機能
- 単線／複相配線機能
- 線番／渡り線番機能
- ケーブル定義機能
- リファレンス管理機能
- 部品表作成機能

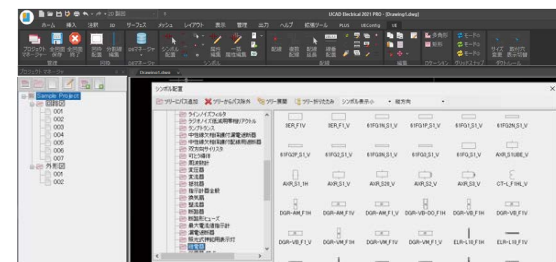
リーズナブルな価格

電気設計に必要な基本機能に絞込むことで、この価格を実現しました。また立ち上げ工数も大幅に削減できます。

社内立ち上げ工数	社内立ち上げ工数
トレーニング等	トレーニング等
ライセンス費用	ライセンス費用
一般的な電気CAD	IJCAD Electrical

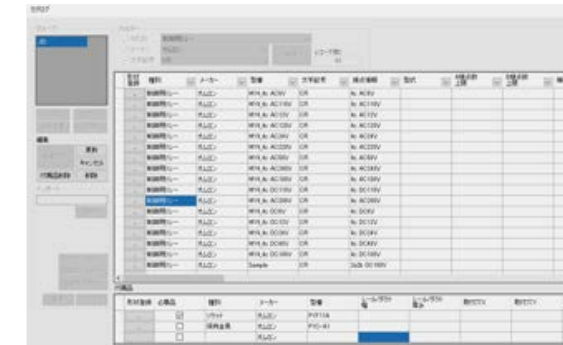
電気設計に必要な機能を標準搭載

「ページ管理」「シンボル」「線番」「リファレンス管理」「帳票作成」等、電気設計に必要な主な機能が標準搭載された本格的な電気設計CADです。簡単な操作で回路設計ができるだけでなく、各種エラーチェック機能により、出戻り作業の多い器具番号や線番等の漏れや重複を未然に防ぎ、品質の高い図面を素早く作成することができます。



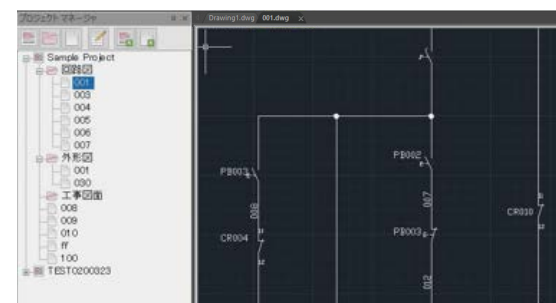
部品ライブラリ (カタログ)

シンボルに対して部品ライブラリ(カタログ)から選択した機器を割り当てることで製品の型番、定格容量、接点数を管理することができます。部品ライブラリ(カタログ)は、Webサイトからダウンロードして入手することができます。三菱、オムロン、富士電機、シーメンス、ABB、日本圧着端子等のメーカーのリレー、ブレーカー、端子台、モーター等の部品が随時登録されています。



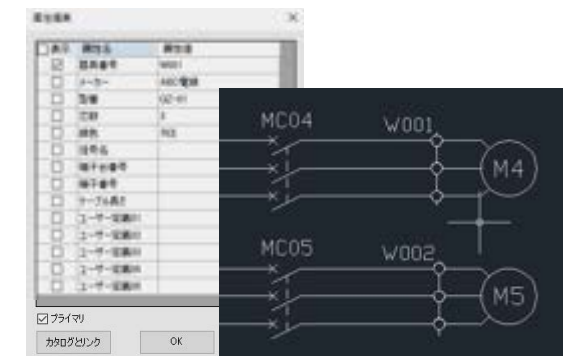
電気設計特有のプロジェクト / ページ管理

.dwgデータを電気設計に必要なページとして管理します。複数ページにわたる部品表の作成や渡り線番処理を行う事が出来ます。



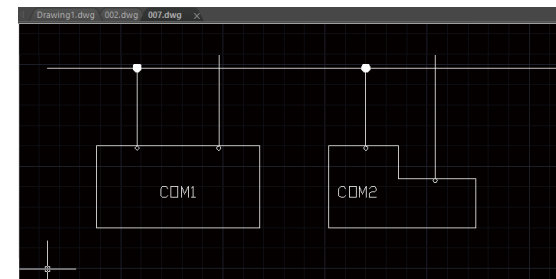
ケーブル定義

図面内の外部ケーブルに対してケーブル定義を行う事が出来ます。ケーブルの属性は部品として扱う為、カタログからの選択が可能です。



フリーシンボル

フリーシンボルはCPUやタッチパネル等、規格シンボルの無い、形や大きさがまちまちな機器をシンボルとして扱う為の機能です。矩形や多角形で形状作成後、端子(配線接続ポイント)、属性を入力しシンボルと同様に扱います。



豊富な配線機能

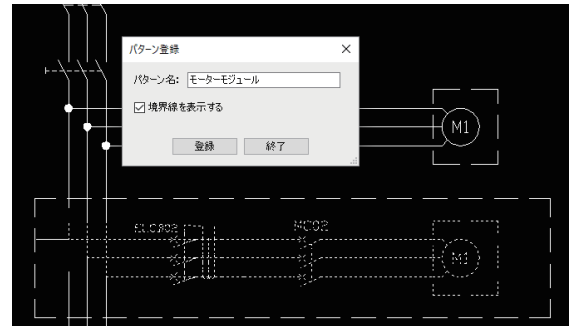
配線機能は通常配線、角度を指定した斜め配線等、設計内容に合わせた配線が可能です。複相配線では2相から4相までの配線を簡単に作図することが出来ます。

線番

線番は専用のダイアログから自動カウントアップで入力します。アルファベットを含むカウントアップや角度指定しての自由な線番入力が可能です。

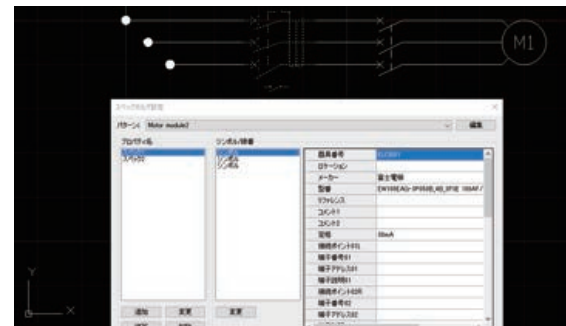
パターンボックス

よく使う回路や標準ユニット、I/O 割付表等をパターンボックスで囲む事で、繰り返し使う事の出来るパターンとして登録する事が可能です。パターンはDWGのブロックとは違い配置後配線、シンボル等の要素ごとのデータになりますので、その後の変更も容易です。



スペックホルダー

パターンボックスで設定したパターンに対して、グループ化したスペック(シンボル属性)を割り当てる事が出来ます。例えば内線規程等の負荷容量毎にスペックを作成し、負荷容量の変更により配線径、ブレーカー容量等を自動割当する事が可能です。これにより従来電気設計者が考慮すべき内容をスペックの割当てで自動反映し大きな効率化を実現します。



部品表 / 部品集計表の作成

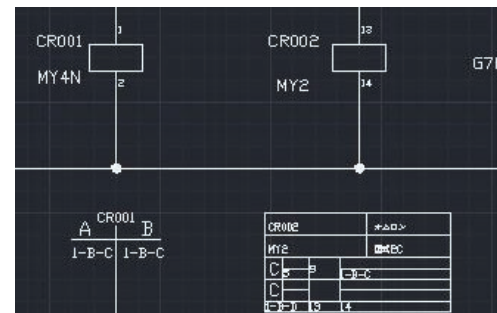
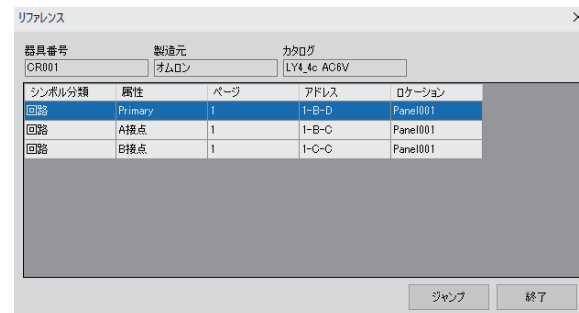
図面内の回路部品を集計し部品明細表や部品集計表を自動作成する事が出来ます。これまでのマニュアル作業での拾い出しを自動化する事で大幅な作業効率アップを実現します。



No	数	器具番号	ロケーション	メーカー	型番
1	1		制御盤01_Panel001		
2	1		制御盤01_Panel002		
3	1	AXR	制御盤01_Panel001	オムロン	MM4XP
4	1	CR001	制御盤01_Panel001	オムロン	MY4N
5	1	CR002	制御盤01_Panel001	オムロン	MY2
6	1	CR003	制御盤01_Panel001	オムロン	G7K-4I2S
7	1	CR004	制御盤01_Panel001	オムロン	G7Z-2A2B-02Z
8	1	CR006	制御盤01_Panel001	オムロン	MM4XP
9	1	CR010	制御盤01_Panel001		
10	1	CR010	制御盤01_Panel002	オムロン	G7Z-2A2B-02Z
11	1	CR011	制御盤01_Panel002	オムロン	MM4XP
12	1	CR022	制御盤01_Panel002	オムロン	G7K-4I2S
13	1	CR033	制御盤01_Panel002	オムロン	G7K-4I2S
14	1	CR055	制御盤01_Panel002	オムロン	MM4XP
15	1	CR100	制御盤01_Panel002	オムロン	MY2
16	1	ELCB04	Panel002	IDEC	L36L-MIT14R
17	1	ELCB05	Panel002	富士電機	EW32EAG_3P3E
18	1	ELCB06	Panel002	富士電機	EW32EAG-3P005B_4B
19	1	M4	Panel002	標準品	NA3240
20	1	M5	Panel002		
21	1	M6	Panel002		

クロスリファレンス機能

IJCAD Electrical は、従来の電気CADと異なり図面内に配置された全ての機器の同期をとっています。この機能により設計変更時の修正箇所の把握が容易になり、出戻りの多い設計変更にも柔軟に対応することができます。もちろん、リファレンス情報の表記は自由に変更可能で、自社指定のリファレンス表示をすることができます。



価格・仕様比較表

	IJCAD Electrical LT 2024	IJCAD Electrical PRO 2024
シングル 12ヶ月	¥79,200	¥247,500
シングル 1ヶ月	¥9,900	¥31,900
マルチ 12ヶ月	¥118,800	¥371,250
USB 12ヶ月	¥88,000	¥275,000

図面種類	機能大分類	機能小分類	IJCAD Electrical LT 2024	IJCAD Electrical PRO 2024
回路図	シンボル配置	シンボル入力	○	○
		デバイス入力	○	○
		シンボル作成	○	○
		端子番号自動入力	○	○
	ページ管理	ページ管理機能	○	○
		パターン作成 / 配置	○	○
	パターンの運用	電気特性容量等の変更	○	○
		リレーリファレンスの確認	○	○
	クロスリファレンス	アドレス、接点表の表記	○	○
		その他機器リファレンスの確認	○	○
その他機器リファレンスの表記		○	○	
渡り線番設定		○	○	
配線	渡り線番確認	○	○	
	一般配線	○	○	
チェック機能	シールド等	○	○	
	線番マニュアル / ページ	○	○	
	ワイヤー情報	○	○	
	ケーブル情報	○	○	
DBマネージャー	機器番号重複	-	○	
	コイル無接点	-	○	
	線番重複	-	○	
	接点数オーバー	-	○	
外形図	端子台端子数オーバー	-	△	
	帳票連携	-	○	
	機器配置図	○	○	
	回路参照機器配置	-	○	
穴あけ	干渉チェック	-	○	
	穴あけデータ表示	○	○	
ケーブル	ケーブル製作図	○	○	
	ワイヤーリスト	-	○	
帳票	ケーブルリスト	-	○	
	From To リスト	-	○	
	部品表	○	○	
	回路帳票連携	-	○	
	端子台表	-	○	
	デバイス情報	○	○	
部品データベース	機器データ取得方法	○	○	
	デバイス情報	○	○	
カスタマイズ	カスタマイズ性能	API	○	○

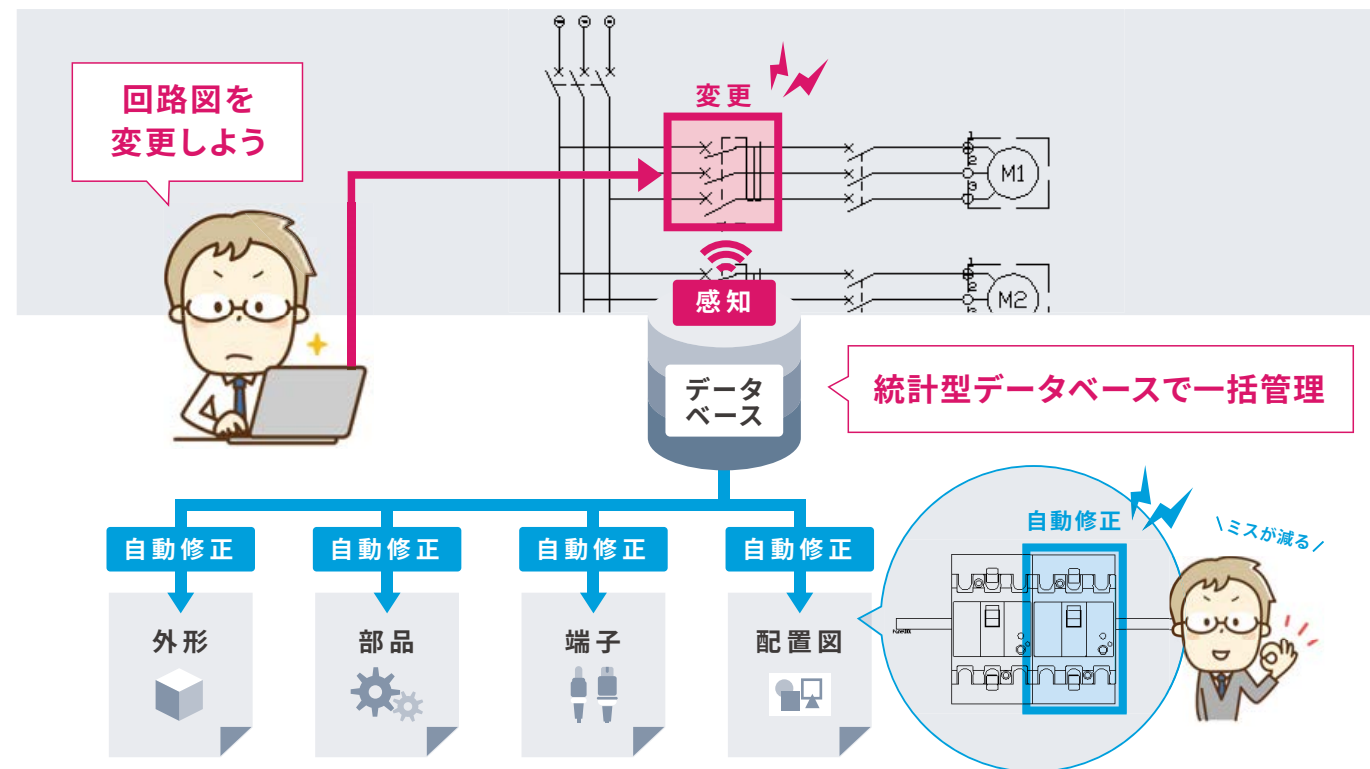
○: 実装済 △: 今後のバージョンで実装予定 -: 未実装 ※上記仕様は、予告なく変更されることがあります。

※マルチは新規購入は5ライセンス以上、追加購入は1ライセンスから購入可能です。

※各商品にインストールDVDは付属していません。プログラムはIJCAD サイトよりダウンロードとなります。インストールDVDが必要なお客様は別途インストールDVD(¥8,800(税込))をご購入ください。

IJCAD : Electrical PRO

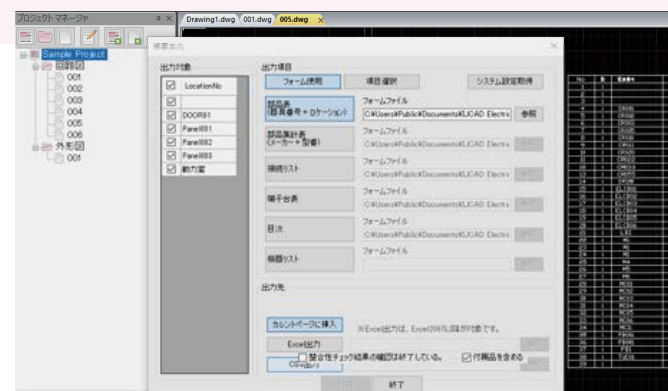
IJCAD Electrical PROは制御盤・配線盤設計に必要な機能を標準搭載した電気設計CADです。データベースの搭載により、回路図と部品表、端子台表などの帳票がシームレスに連携します。



IJCAD Electrical PROはデータベースで図面内の様々な情報(使用部品、接続情報...)を管理しています。このデータベースと図面や帳票が連携することで、回路の設計変更を自動的に各種帳票(部品表、端子台表...)に反映してくれます。これにより、これまで面倒だった設計変更作業が大幅に効率化すると共に、高い品質の図面作成が可能となります。

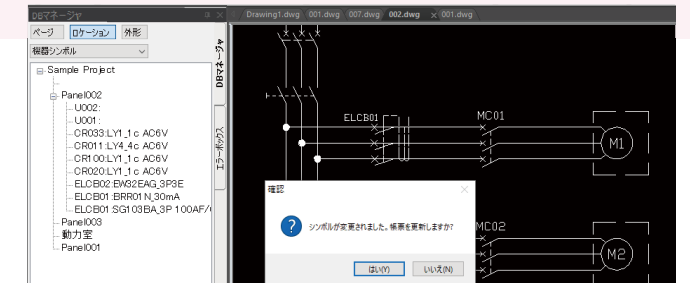
データベースを使った帳票作成

使用機器情報や接続情報を、データベースに随時登録しています。その結果、従来の電気CADのようにCSV等で文字情報を書き出す必要がなく、作成途中でも簡単に部品表や接続リスト等の帳票を作成することができます。各帳票データは一括出力の他、ロケーション単位での出力も可能ですので、メンテナンス性に優れた帳票の作成が行えます。また、各種帳票データは図面内に配置するだけでなく、指定のExcelに挿入したりCSV出力も可能です。



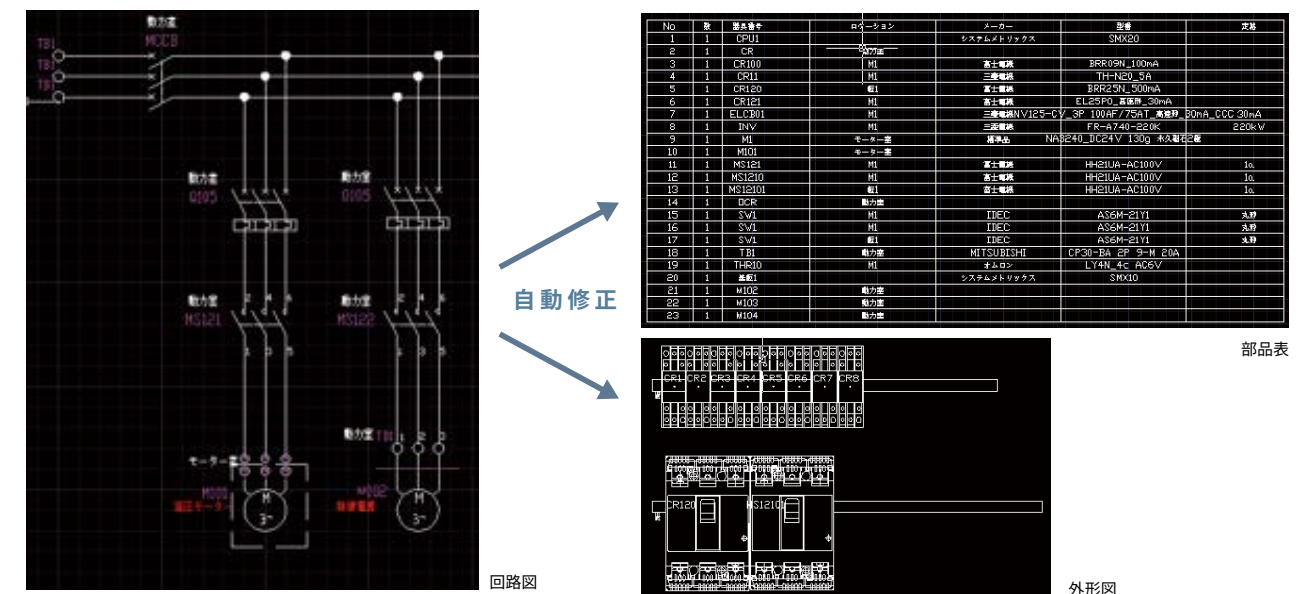
DB マネージャー

IJCAD Electrical PROのデータベースで管理されている内容はDBマネージャーで確認する事が出来ます。DBマネージャーはページ、ロケーション単位で使用機器や使用端子台情報を確認出来るだけでなく、自動反映や将来的な干渉チェックのエラー等を纏めて表示する事も可能です。



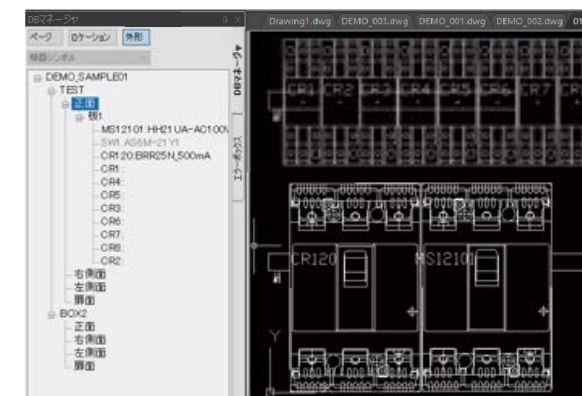
回路図、部品表、実装図の連携

設計変更による回路図の変更に伴い、部品表、実装図のデータを自動修正します。



回路使用機器を確認しながら実装図(組立図)を作成

回路図で使用した機器を確認しながら実装図を作成出来ます。作成した実装図の内容は正面、側面、上面等の筐体図に自動反映します。



回路チェック

IJCAD Electrical PROで作成された回路図では、整合性チェックを行うことができます。チェック項目は、器具番号の重複、未入力や線番重複、接点数オーバー等があり、人為的なミスを防ぎ図面の品質を飛躍的に向上させます。

